

I'm home

communication



2020
vol. 58

soukensya
TEL : 0246-68-6111 FAX : 0246-80-2103
http://www.soukensya.co.jp
E-mail: info@soukensya.co.jp

Skog FES 2020 Autumn

スコーグ フェス 2020 秋 開催のお知らせ

10月4日 (日)

10:00 ~ 16:00

株式会社 創建舎 敷地内にて

いわき市鹿島町御代字九反田51-1

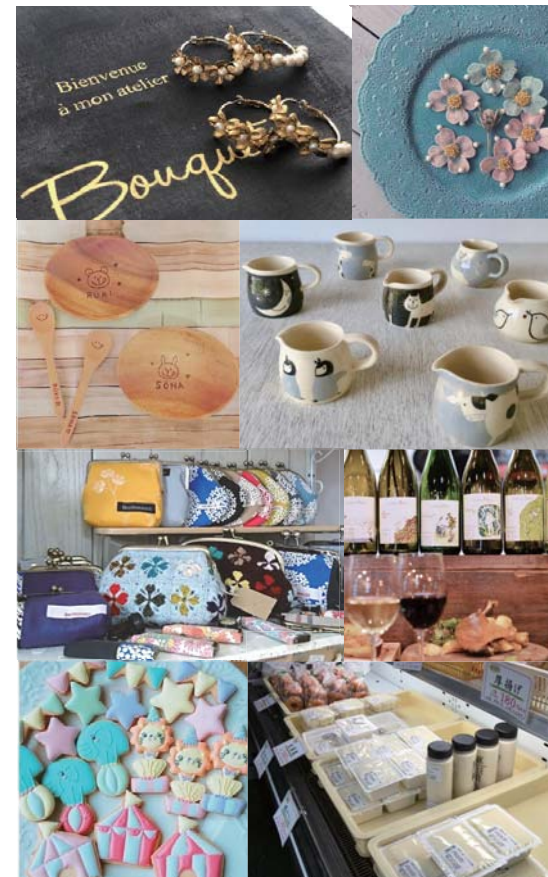
※基本的には、屋外での開催とさせていただきます。

春に開催を中止した「Skog FES」ですが、今秋に開催いたします。コロナウイルスはまだ収まっておらず不安な面も残りますが、皆さまの安心・安全を考え、コロナウイルス対策を取りながらイベントを開催させていただきます。

※ソーシャルディスタンスなどに配慮し、ワークショップは今回中止とさせていただきます。木工ワークショップにつきましては、屋外で行われるため開催します。

【コロナウイルス対策】

- 可能な限り、マスク着用でのご参加をお願い致します。
- ご来場の際に、除菌スプレーにて手指の消毒をしていただければと思います。
 - ご来場人数によっては、入場の制限をさせていただく事があります。(ご案内までにお時間を頂戴する場合がありますのでご了承ください)
- 室内で出店する際は、換気を行います。また、窓を開けたままご案内させていただきます。
 - 体調のすぐれない方、発熱症状のある方などはご来場をお控え願います。
- 来場者様、出店者様の中で、ソーシャルディスタンスを保つようお願い致します。



※出展者様につきましてはまだ確定ではありませんので変更などご了承下さい。

I'm Home

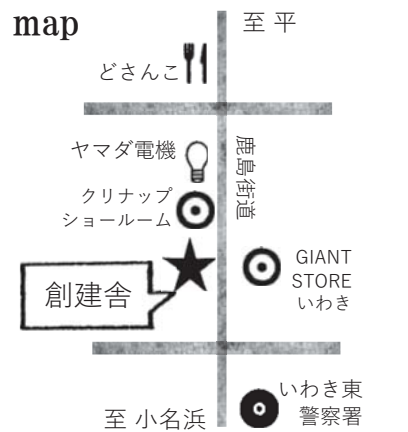
I'm Homeは創建舎が編集発行するフリーペーパーです。私たち創建舎は家づくりを通して、日々の暮らしが豊かで笑顔の多い生活であることを願います。そして、環境に優しい家づくりをこれからも目指します。

STAFFだより



9月といえばお彼岸の時期ですが、お彼岸のお花＝彼岸花と連想してしまいます。彼岸花は別名：曼珠沙華まんじゅしゃげ、学名：リコリス・ラジアータとも呼ばれ、個人的には学名のリコリスが好きです。あ！別名はこの他にもたくさんあります。

また、昔から彼岸花はその印象的な赤い色から「不吉な花」「死の花」といった不吉なイメージがありますが、決して怖い花言葉を持っている訳ではないんです。情熱、独立、再開…など。花が咲いてから葉が伸びる。といった普通の草花と逆のサイクルをするお花なので、そういった点も面白い植物ですね。



〒971-8146
いわき市鹿島町御代字九反田51-1
株式会社 創建舎
TEL 0246-68-6111
FAX 0246-80-2103
HP <http://www.soukensya.co.jp>
E-mail: info@soukensya.co.jp
Facebook ID: iwaki.soukensya
Instagram : soukensya
建設業/福島県知事(般-1)第31516号
宅地建物取引業・福島県知事(5)第2277号
一般建築士事務所/福島県知事18(705)0372号



ヤマモリ・瀬戸内うま塩鶏めし
…いつもイオンで購入してます

『編集後記』

まだまだコロナが悩ましいですが、いろいろと配慮しながら頑張っている創建舎です！8・9月にはモデルハウスの見学会、10月には春に中止になったフェスも開催することになりました。準備は抜かりなく、あとはお天気次第！晴れ男のわが社のポスがあるから心強い〜。台風も来ませんように…

なんだかやる気が起きない。体がだるくて重い…。そんな不調を全て年齢のせいにしていた私。婦人科で調べてもらったら全く問題ないとのこと。あれ〜!?おかしいな…もう更年期だから〜って言い訳出来ない。自分のやる気の問題でした。そんなやる気のない私の味方が「炊き込みご飯の素」最近のお気に入りか右写真のこれ。あっさりしていて美味しいの。パッケージにもあるけど、レモンを絞って食べるのもなかなか美味〜！K

家づくりに必要な知識をご紹介します！家族の時間を共有するいえづくり

子育ては大変ですが、子どもが成長して巣立っていくことを考えると、家族みんなで過ごせる時間は長くはありません。そのため、一緒に過ごせるうちに家族と同じ時間を共有して絆を深めたいものです。そこで今回は、家族がコミュニケーションをとりやすい家づくりのポイントをご紹介します！ぜひ参考にしてみてくださいね♪

<h3>1 リビング</h3> <p>子どもが部屋にこもってしまうと、勉強しているのかなど様子を伺いづらくなってしまいます。そこでリビングに多目的カウンターを設置することで、親は勉強を見ることができ、子どもは勉強する習慣がつけます。仕事や趣味にも使えるのでぜひ取り入れたいポイントです！</p>	<h3>2 キッチン</h3> <p>壁や間仕切りなどで遮断されていないオープンキッチンを取り入れましょう！料理をしながらリビングにいる家族の様子を見たり、会話をしたりとコミュニケーションをとることができます。料理をしているママの姿が見えることで自然と子どもも料理を手伝ってくれるかも…！</p>	<h3>3 階段</h3> <p>家族が集うリビングに階段を設けましょう。階段が玄関の近くにあると顔を合わせず家の出入りができるので、コミュニケーションが減ってしまいます。リビングに階段を設置することで、外出時や帰宅時に必ずリビングを通るので自然と家族の会話も増えることが期待されます！</p>
<h3>4 水廻り</h3> <p>洗面室や浴室はリビングと同じフロアにしましょう。朝の支度や、帰宅後の手洗いうがい、お風呂など家族共有の場所をリビングと同じフロアにすることで、朝の忙しい時間も顔を合わせる機会が多くなり、自然とコミュニケーションをとることができます。</p>	<h3>5 本棚</h3> <p>リビングに家族共有の大きな本棚を作ることで、本を通じて自然と親子の会話が生れます。子どもが幼いうちは一緒に本を読んだり、読み聞かせてあげたりしましょう。子どもの成長につれて、親の本に興味を持ちシフトしていく流れを作ることができます。</p>	<h3>6 吹き抜け</h3> <p>リビングに多目的カウンターを設けるスペースがない…。そんな時は、リビングを吹き抜けにして2階ホール部分にカウンターを設置することで、みんなが同じ空間で過ごせるようになります。リビングと距離があっても家族の気配を感じられるので、お互い安心して過ごせます。</p>

錦町宅地分譲同時販売！

1 いわき市錦町
ウツギサキ



土地面積
341.00㎡(103.15坪)

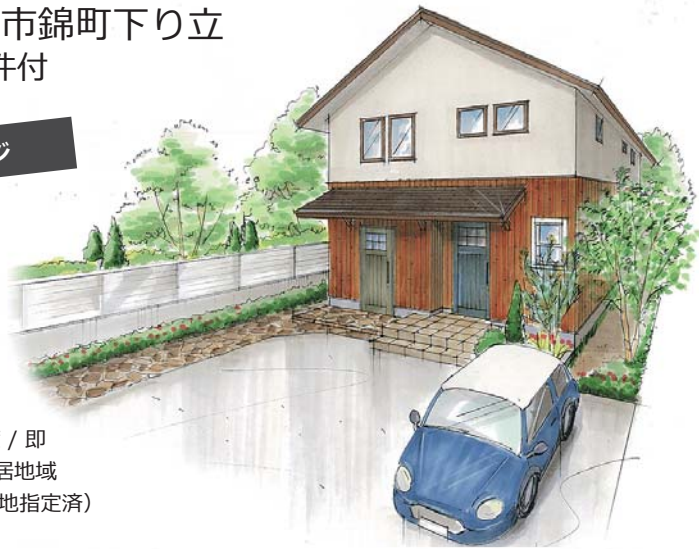
価格
1,392.53万円

- 地目 / 宅地
- 用途地域 / 第1種住居地域
- 区画整理地内 (仮換地指定済)
- 建ぺい率 / 60%
- 容積率 / 200%
- 引渡 / 相談 ●取引 / 売主
- 分割可能 ●北面道路

詳しくは
0120-824-333
株式会社創建舎 まで。

2 いわき市錦町下り立
建築条件付

建築イメージ



- 建ぺい率 / 60%
- 容積率 / 200%
- 地目 / 宅地 ●引渡 / 即
- 用途地域 / 第1種住居地域
- 区画整理地内 (仮換地指定済)

残り
1区画！
お早めに

完成見学会
開催！



下り立skogモデルハウス
information

8月22日(土)・23日(日)・24日(月)に
下り立skogモデルハウス完成見学会を行いました。
3日間とも、沢山の方にご来場いただきまして大変ありがとうございました。
今回の建物は、2階リビングやスキップフロア、バルコニーなど
今までのモデルハウスとはまた違ったスタイルとなりました。
さらには、防災にも特化した住宅となっております！
モデルハウスとして公開しておりますが、建売住宅物件ともなっております。
家具付き(小物・家電除く)としてお引渡しとなります。

第2弾 OPEN HOUSE 開催決定！

9月26日(土)・27日(日)

10:00 ~ 16:00

場所: いわき市錦町下り立
(ひまわり銀行 錦支店様隣)

モデルハウス オーナ様 募集！
総額：3,500万円

- 土地面積/187.91㎡ (56.85坪)
- 延床面積/115.30㎡ (34.88坪)

防災に注目した住宅です
停電・断水時にも対応可能設備アリ

いつでもご案内できます。
お気軽にお問い合わせください。

【予告】

現在建設途中の下り立「平屋」の見学会を
10月末頃に予定しております。
次号にてお知らせいたします。
ご来場お待ちしております！

『満足が詰まった家』～モデルハウスの魅力～

- ・全館冷暖房付き住宅
- ・玄関先に宅配BOXがあり、お仕事中の荷物の受け取り安心
- ・スキップフロアにより、空間が広く見え風通しもバッチリ
- ・2階リビングで近隣の視線を変え、プライバシーを守ります
- ・主寝室が1階になる事により、小さい子の居るご家庭には利便性良
- ・セカンドリビングが後々、書斎やリモートの場所に。
仕切りを付けば個室部屋にも変身します！

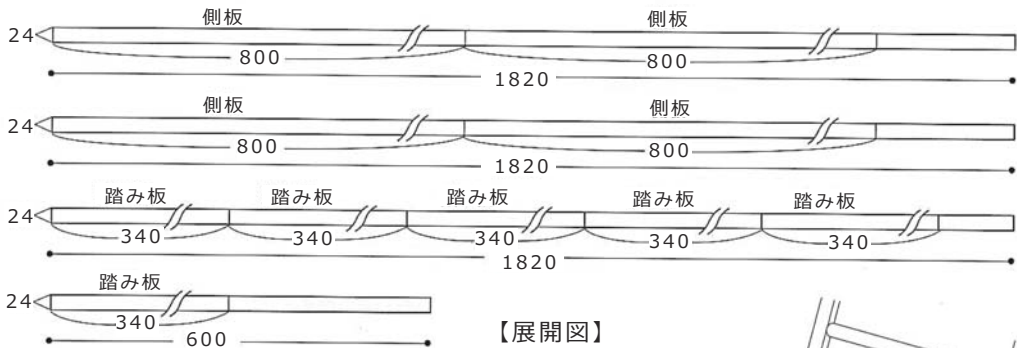
はしご風ラック



DIYで暮らすインテリアの本 / 日本ヴォーグ社 より

DIYに挑戦しよう～！ディスプレイ用のシンプルなはしご風ラック。今回は二つ折りの脚立タイプをご紹介します。インテリアのさりげない演出にぴったり～！

【木取り図】



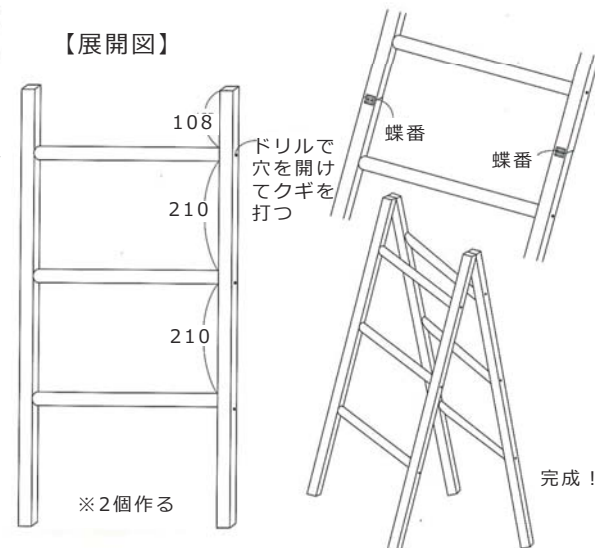
【用意するもの】

- ・ヒノキ角材 (厚さ24mm) 24×1820mm … 2枚
- ・ヒノキ丸棒 (直径24mm) 1820mm … 1本 600mm … 1本
- ・クギ (40mm) … 1本
- ・オイルステイン
- ・蝶番 … 2個

【ポイント】

踏み板を側板で挟むように組み、木工用ボンドで固定し、側板から踏み板に向けてクギを打つ。同じものを2つ作り、それぞれの上部を蝶番でつなぐ。

【展開図】



今年から「体育の日」から「スポーツの日」に変わったのご存知でしたか～!?元々は1961年に10月の第1土曜日を「スポーツの日」に制定していたそうで、1964年東京オリンピックの開会式が行われた10月10日にちなみ、1966年より10月10日を「体育の日」に定め国民の祝日となったそうです。そもそも、なんで10月10日なの?って思いますよね?じつは10月10日は東京地方で晴れる確率が他の日に比べて高い日、つまり「晴れの特異日」であることから、1964年東京オリンピックの開会式が催されたそうです。

2000年からは「ハッピーマンデー制度」が適用され、体育の日は10月の第2月曜日に。

2020年に限り、スポーツの日は東京オリンピック開会式の当初の予定日だった7月24日(金)に変更された。って、知らずに休んでた～。コロナでオリンピックどころじゃなかったですもんね。涙

今からでも間に合う！
家庭菜園におすすめの栽培しやすい秋植え野菜



リーフレタスは、苗を植えてから約30日で収穫することができる野菜です。初心者でも簡単に育てることが可能で、お肉との相性や食感がよく、手巻かずしやサンドイッチによく利用されています。

β-カロチン・ビタミンC・ビタミンE・カルシウム・鉄・カリウム・食物繊維など栄養価にも優れているので、積極的に食べたい野菜の1つです。

種まき: 8月下旬 ~ 10月中旬



緑黄色野菜の代表的な存在であるホウレンソウ。冷涼な気候を好むので秋から育てるのに適しているほか、日当たりが多少悪くても、プランターで育てられるくらい丈夫な野菜です。家庭菜園初心者にもおすすめで、1~2ヶ月程度と短期間で収穫でき、時期をずらして種をまくことで収穫を長く楽しむことができますよ。栄養価が高く、比較的寒さに強いので、青物が少なくなる冬に重宝する野菜です。



カブは、さまざまな料理に使えるほか、葉の部分まで丸ごとおいしく食べることができる野菜です。冷涼な気候を好み、害虫の発生が少ない秋から育てるのが最適です。大カブで60~100日程度、中カブで50~60日程度、小カブで40~50日程度で収穫ができます。間引いた苗は虫食いなどが少ないのでサラダやスープ、みそ汁や炒め物などバラエティに富んだ食べ方が楽しめますよ。

種まき: 9月上旬~10月中旬