

I'm home

communication



And autumn comes.

2020
vol. 57

soukensya

TEL : 0246-68-6111 FAX : 0246-80-2103
http://www.soukensya.co.jp
E-mail: info@soukensya.co.jp



Feliz Candle

フェリス キャンドル

いわき市平下荒川字川前19-1

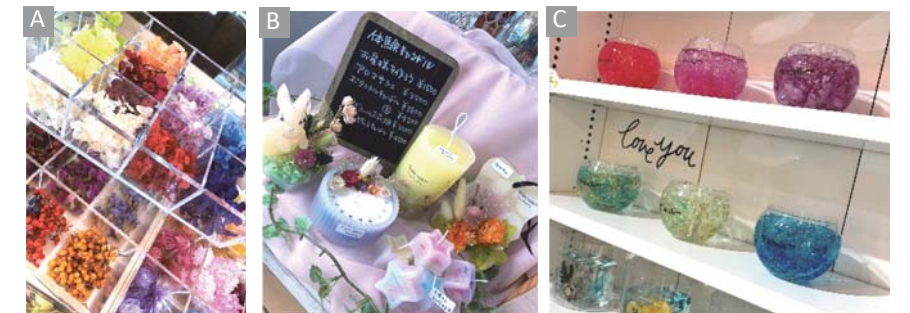
OPEN : 14 : 00 ~ 17 : 30

営業日・定休日などは
ホームページやInstagramで
ご確認ください

今回は平下荒川にある「feliz Candle フェリスキャンドル」さんへ。店内には女性に嬉しい色とりどりのキャンドルが並び、目の前に広がる素敵な空間に幸せな気持ちになります。キャンドルアーティストのIKUMIさんにお話を伺いました。もともとは別のお仕事をされていて、キャンドル作りは趣味で始めたそうです。東京などで行われているキャンドルの教室などへも通い、日本キャンドル協会の「キャンドルアーティスト」の資格を取得し、趣味が高じてお店をOPEN。趣味がお仕事になるなんて素敵ですね！

キャンドルに使われるワックスにもいろんな種類があるそうで、透明感のあるパラフィンワックス・白い乳白色をした大豆のワックス・固まると柄が出てくる椰子の実葉のワックスなど、種類によって出てくる色味や性質が違うそうです。キャンドルの中に入れるドライフラワーもたくさんあり、専門店から仕入れているそうです。ドライフラワー以外のパーツも種類が豊富で、それを一つ一つ眺めているだけでも楽しい時間でした。

キャンドル作りの体験教室も行っています。予約などは特に必要なく、ご来店頂いてお声を掛けて頂ければOK！作るキャンドルの種類によって時間はさまざまですが、大体1時間～1時間半で完成予定のようです。ぜひ、今度は体験にお邪魔してみたいな…と思いました。



A : パーツが沢山で迷っちゃう！キャンドルの中に入れて、飾り付けにしたり。B : 体験教室で作るキャンドルの種類もいろいろ。あ〜どれにしよう！ C : ゼリーのようなキャンドルは涼しげです。

I'm Home

I'm Homeは創建舎が編集発行するフリーペーパーです。私たち創建舎は家づくりを通して、日々の暮らしが豊かで笑顔の多い生活であることを願います。そして、環境に優しい家づくりをこれからも目指します。



クリームソーダのキャンドル。かわいい！

『編集後記』

今回お邪魔したのはFeliz Candleフェリスキャンドルさん。自分が知らなかったのですが、本当にいろんな種類のキャンドルがあるんですね〜と、驚きながらもその魅力に取材時間は楽しいものになりました。火を灯してキャンドルとして愉しむのももちろんですが、インテリアとして季節に合ったものを選ぶのもいいな〜と思いました。自分だったらどれを作ろうかな…といつか体験もやってみたい！お忙しいなか、取材のご協力ありがとうございました。

涼しい日々が嘘のように真夏日が続き、ただ生きているだけで汗が出ます。なのにマスク…。あー本当にいい加減にして〜とコロナに怒りをぶつける。美味しいものでも食べて頑張りましょう！あ〜うなぎ食べたいな…社長ヨロシクお願いします！



〒971-8146
いわき市鹿島町御代字九反田51-1
株式会社創建舎
TEL 0246-68-6111
FAX 0246-80-2103
HP <http://www.soukensya.co.jp>
E-mail: info@soukensya.co.jp
Facebook ID: iwaki.soukensya
Instagram : soukensya
建設業/福島県知事(般-1)第31516号
宅地建物取引業・福島県知事(5)第2277号
一般建築士事務所/福島県知事18(705)0372号

STAFFだより

7月1日より、有料化になったレジ袋！しかし、スーパーに行く時はマイバックの存在は忘れませんが、それ以外の買い物に出かける時についつい忘れてしまいます。最近では、レジ袋の他にもストローが紙になったりと環境が考えられる事案が増えてきました。その中で今回の有料化に変わったことにより、SNSでは様々な工夫をよく目にするようになりました。考え方1つや、1人の行動の広がりによってさまざまな案が湧き出てくる妻さを知りました。コロナウィルスにより、なんと一か一かギスギスした世の中ですが、楽しい事を自分で見つけられたらハッピーなのかな…と思うこのごろです。上野



一気にたためるBAG Shupattoシュパット これ便利です！

OPEN HOUSE

8月22日(土)・23日(日)・24日(月)

10 : 00 ~ 16 : 00

ひまわり信用金庫 錦支店様 となり



今回のモデルハウスは、ズバリ！「防災住宅」。災害の増えてきた昨今、災害時に必要な水や電気を工面できる設備が備わっています。「ハンモック」を置いたリビングダイニングではゆったりと時間の流れを感じたり、バルコニーでは家族や友達が集まってバーベキューを楽しむ事も出来ちゃいます。また、ペットを飼っている方にはペットとのふれあいのスペースにも。そして、嬉しい家具付き！

【モデルハウスの魅力】

- リビングを2階にした事により、近隣からのプライバシーを守ります。
- 1階主寝室で移動が楽ちん！小さいお子さんのいる家庭には、素早い対応が出来て便利！
- 書斎にしても、リモート会議の場としても、様々な活用方法が出来るセカンドリビングもあり！
- ハンモックで、自分時間のスロウタイム。
- バルコニーの活用の幅は無限大∞
- 玄関先にはめ込み式の宅配BOXがあって、荷物の受け取りが安心。
- 全館冷暖房(エアポレー)付きでずっと快適。
- 家具付きだからすぐに生活が出来て便利！生活のイメージがしやすく楽しみも増える！

スマートeチェンジ

心配が安心に変わる

日常の節電にも、近年に多発する地震・台風・水害など非常時にも活躍する給電システムです。



安心給電キット

愛車が発電機になる時代



非常時給水タンクシステム みずがめくん

水道管に直結するタンクなので、ご家庭で水を使用すればタンク内の水が巡回して常に新しい水を確保しているので安心。メンテナンスフリーで、女性にも簡単に給水可能。断水した時などに困らない。



錦町宅地分譲同時販売!

1 いわき市錦町
ウツギサキ



土地面積
341.00m²(103.15坪)

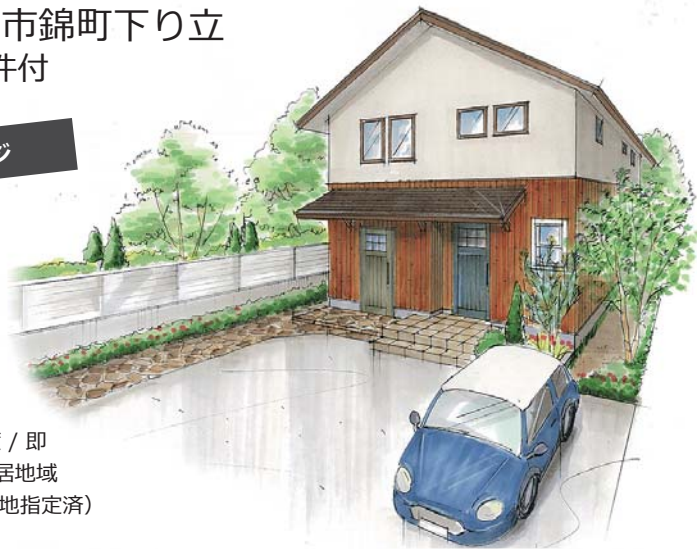
価格
1,392.53万円

- 地目 / 宅地
- 用途地域 / 第1種住居地域
- 区画整理地内 (仮換地指定済)
- 建ぺい率 / 60%
- 容積率 / 200%
- 引渡 / 相談 ●取引 / 売主
- 分割可能 ●北面道路

詳しくは
0120-824-333
株式会社創建舎 まで。

2 いわき市錦町下り立
建築条件付

建築イメージ



- 建ぺい率 / 60%
- 容積率 / 200%
- 地目 / 宅地 ●引渡 / 即
- 用途地域 / 第1種住居地域
- 区画整理地内 (仮換地指定済)

残り
1区画!
お早めに

完成見学会
開催!

187.91m²
(約56.85坪)
7,674,750円

skogモデルハウス
建築中

売約済!

売約済!

section 1

家づくりに必要な知識をご紹介します!
室内ドアの種類を知っておしゃれなインテリア空間を演出!?

壁や床材、窓に加えて、部屋の出入口に使用する建具もインテリアの雰囲気を変える大事な部材。空間やスペースに合わせて、開閉方法や開く方向も検討が必要です。今回は戸の種類をご紹介します!

<p>片開き戸</p> <p>1枚の扉を開閉する開き戸。主に洋室に使用します。内開きと外開き、右開きと左開きを室内空間に合わせて選びます。</p>	<p>両開き戸</p> <p>2枚の扉を開閉する開き戸。幅広く全開にしたい場合や、スペースにゆとりがなく片開き戸では開くことができない場合に適します。</p>	<p>引き違い戸</p> <p>2枚の扉を左右にスライドして開閉する戸。和室と洋室の区切りや押入れなどに使用することが多い。</p>
<p>引き分け戸</p> <p>2枚の扉を一本の溝に並べて左右に引き分けて開閉する戸。両開き戸同様、扉を全開にすることができます。</p>	<p>片引き戸</p> <p>1枚の扉を壁面に沿って開閉する戸。開口部が狭い場合や扉を開くだけのスペースがない場合にも使用できます。</p>	<p>折り戸</p> <p>丁番などで連結させた扉を、レール上ですべらせ折りたたんで開閉する戸。クローゼットなどに使用されることが多い。</p>

Skogのいえ 情報通信 結〜ゆい〜 33号より

- 【用意するもの】
- ・紙ヤスリ (80~120番)
 - ・水性ステイン (ライトオークル/黒)
 - ・ハケ
 - ・水性ステイン (黒/白)
 - ・古布 (綿)
 - ・水性塗料 (黒/白)
 - ・マスキングテープ
 - ・スポンジ

プランターBOXを使って
ステンシル&ダメージペイント

BROWN

- 紙ヤスリをかける。
- ハケを使って、水性ステインを全体に塗っていく。
- 水性ステインが乾かないうちに布で余分な塗料をふき取るようにしながらなじませる。
- 全体を塗り終わったら、塗料をしっかりと乾かす。
- ステンシルシートをマスキングテープでしっかり固定する。
- 水性塗料をスポンジに少なめに付け、軽くたたかのようにしてステンシルシートの上から塗っていく。
- ステンシルシートをはがして、しっかり乾かす。
- 紙ヤスリを部分的に強くかけて、使い込んだ風合いを出したら、出来上がり。

WHITE

- BROWNと同様に全体に水性ステイン(黒)を塗って乾かした後、さらに水性塗料(白)をハケで塗る。
- 塗料が乾いたら、紙ヤスリで白い塗装面を部分的にはがすようにこすっていく。
- BROWNと同様に全体にステンシルをして、紙ヤスリを部分的に強くかけて、使い込んだ風合いを出す。
- 出来上がり。



ダメージ風のペイントは作品の仕上がりを大きく変えてくれるテクニック。ここでは2つの方法をご紹介します。



DIYで暮らし
インテリアの本
/日本ヴォーグ社 より

section 2

暮らしに関する悩みを解決!
快適な暮らしのコツとルール

奥行きの目安	用途
25センチ	本棚
35センチ	下駄箱 食器棚 小物整理棚
45センチ	食器・調理器具棚 衣類・小物整理棚
60センチ	衣類クローゼット
90センチ	押し入れ

使いやすい収納スペースにするコツってなんだろう?

衣類や小物をしまっておく収納スペース。ゆとりがあるはずなのに、なんだか物が探しにくい・取りにくい…なんてことはありませんか? そんな時は、使いやすい「奥行き」に注目することがポイント! 左図にオススメのサイズをまとめてみましたので、ぜひ家づくりの参考にしてみてくださいね♪

まずは、おうちにあるものの量を把握することも大切です。片付けをしたうえで、必要なものの量、サイズ、使う場所などで分けると必要な収納スペースが見えてきますね。必要な奥行きを考えると、今まで気が付かなかったちょっとしたスペースを収納使うことができる場合も◎

