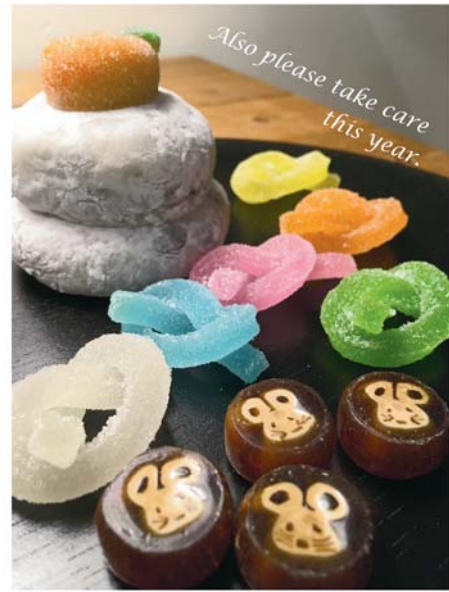


# I'm home

communication



soukensya  
TEL: 0246-68-6111 FAX: 0246-80-2103  
http://www.soukensya.co.jp  
E-mail: info@soukensya.co.jp

この時期、まだ暗い5時過ぎに「ふくみや」さんの一日が始まる。柏餅やおはぎの時期の仕込みは2時からだそうで、あ〜頭が下がります。創業から50年以上が経ち、現在の店主は三代目になる。店主がこだわるのは使用する材料は全て国産のもの。特に小豆は北海道産のものだけを使う。季節によってお店に顔を出す和菓子もいろいろ。柏餅やおはぎはもちろん、駄まんじゅうや水まんじゅう、お月まんじゅうや、今の時期しか味わうことが出来ない芋ようかんなどもあります。あ！定番のもっちりした食感と甘さ控えめの東ようかん（馬方ようかん）も人気です！JR内郷駅から徒歩5分、旧国道6号線沿いにある老舗の和菓子店の店内は、いつも美味しさを求めるお客様で溢れています。ご存知の方も多いかと思いますが、まだ食べたことのない方がいらっしゃいましたら、是非どうぞ！

写真右：一番人気の豆大福は、一日500個は作るそう。手にした時にはずっしりとした重厚感が。なのに、ペロッといけちゃうの〜！程よい甘さの餡と、お餅の中に散りばめられたお豆の塩っぱさが「もうひとつ…」と、手を伸ばしてしまう美味しさです。熱〜いお茶でもすすりながら、いかが？



## ふくみや

いわき市内郷綴町秋山25  
0246-26-2007  
8:30~17:30  
(商品がなくなり次第終了)  
定休日：火曜日  
(月により前後する場合あり)



私の最近のお気に入りのどら焼き〜♡生地がしっとりで、これまた粒あんまでもがつつやしつつりて「う〜ん美味しい！」  
10月下旬から1〜2月この時期だけ味わえる芋ようかん。控えめな甘さで、さつまいもの美味しさが味わえます。  
胡桃ゆべしは食べ応えのある大きさですがペロリといけます。甘い青梅が丸々一個入っている梅の実。隣は栗バージョン♪  
ケースの中だけでなく上にも沢山のお菓子が。前を通る際に売れ行きを確認してリターンする方も。私もよくやりま〜す！笑

## I'm Home

I'm Homeは創建舎が編集発行するフリーペーパーです。私たち創建舎は家づくりを通して、日々の暮らしが豊かで笑顔の多い生活であることを願います。そして、環境に優しい家づくりをこれからも目指します。

### 『STAFFだより』

12月もあと少しで終わろうとしています。今年は「平成」から「令和」に年号が変わり、特別な1年となりました。そして、色々な事があった1年でもありました。台風や大雨の被害も大きかったですよね。しかし、私自身は多くの皆さまに助けをいただき、なんとか今年も締めくくることが出来そうです。今年も、本当にお世話になりました。また来年からも変わらずよろしくお願い致します。来年の干支の「子」。子年は「新しい運気のサイクル」の始まりとの事なので、皆様は心機一転、新たな気持ちで過ごせますように…。と願っております。それでは、良いお年を〜♪ 上野



東京ビックサイトで開催された「ジャパンホームショー」へ。楽しい発見もあり、勉強になった一日になりました。

### map



〒971-8146  
いわき市鹿島町御代字九反田51-1  
**株式会社創建舎**  
TEL 0246-68-6111  
FAX 0246-80-2103  
HP <http://www.soukensya.co.jp>  
E-mail: [info@soukensya.co.jp](mailto:info@soukensya.co.jp)  
Facebook ID: iwaki.soukensya  
Instagram: soukensya  
建設業/福島県知事(般-1)第31516号  
宅地建物取引業・福島県知事(4)第2277号  
一般建築士事務所/福島県知事18(705)0372号

### 『編集後記』

今回の取材は「ふくみや」さん。紹介するまでもない人気のお店ですがまだ知らない人もいるのでは？ということで、お邪魔してきました。私の拙い文章と写真で魅力は伝わったかしら？表紙は、お正月を意識して「ふくみや」さんのお菓子を並べてみました。鏡餅は豆大福を二つ重ねて。ねずみの餡が可愛いでしょ♡  
左の写真は大根の葉っぱのふりかけ。お友達から頂いた無農薬の大根の葉っぱをひたすら刻みます。ごま油で炒めて水分が飛んだら、しらすやじゃこを入れお酒と醤油で味付け。炒りごまと鰹節をたっぷり入れたら出来上がり！美味しいから試してみてください〜！



珈琲と器の時間。  
土曜日の、愉しみ。



いわき市平鍛冶町6  
TEL 080-5567-3004  
営業日：土曜日のみ  
営業時間：12:00~18:00

### 鏡開きとは



お正月の間の、年神様の居場所になっているのが鏡餅。そのため、年神様がいらっしゃる松の内の間は飾っておき、松の内が過ぎたら下げて食べ、年神様をお送りします。年神様の依り代（よりしろ）である鏡餅には年神様の魂が宿っているとされるため、鏡餅を食べることでその力を授けてもらい、1年の家族の無病息災を願います。つまり、鏡餅は供えて、開いて、食べてこそ意味があるのです。

鏡開きとはもともと武家から始まった行事。なので、鏡餅に刃物を使うことは切腹を連想させるので禁物でした。そこで、手か木槌などで割ることになりましたが、「割る」という表現も縁起が悪いので、末広がりを意味する「開く」を使って「鏡開き」というようになりました。鏡開きで年神様を見送り、お正月に一区切りつけるといことは、その年の仕事始めをするという意味がありました。剣道などの武道で、新年の道場開きに鏡開きとしてお汁粉をふるまったりするのは、その名残です。

錦町宅地分譲同時販売！

1 いわき市錦町  
ウツギサキ



土地面積  
341.00㎡(103.15坪)  
価格  
1,392.53万円

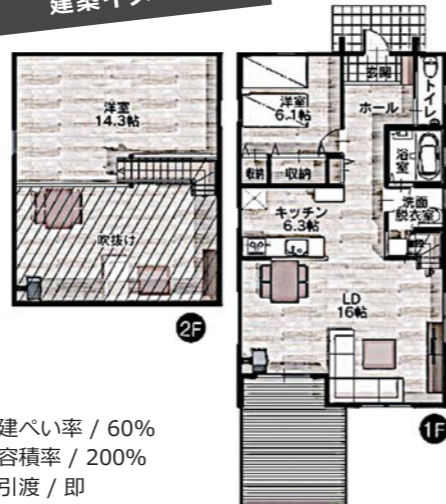
- 地目 / 宅地
- 用途地域 / 第1種住居地域
- 区画整理地内 (仮換地指定済)
- 建ぺい率 / 60%
- 容積率 / 200%
- 引渡 / 相談 ●取引 / 売主
- 分割可能 ●北面道路

詳しくは  
0120-824-333  
株式会社創建舎 まで。

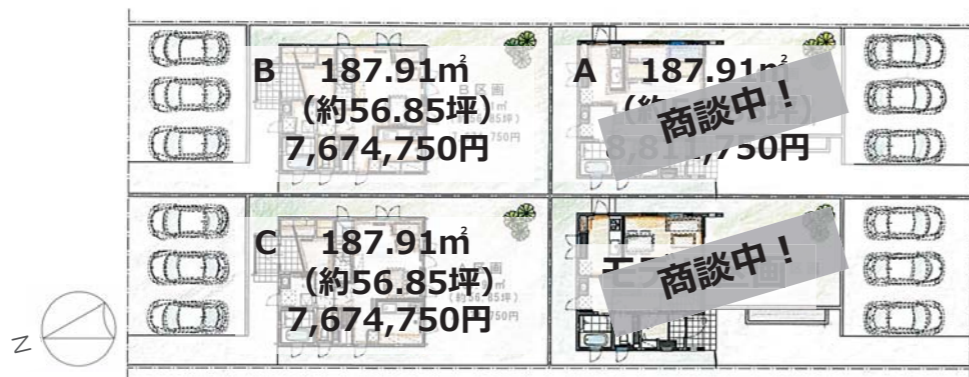
2 いわき市錦町下り立  
建築条件付



建築イメージ



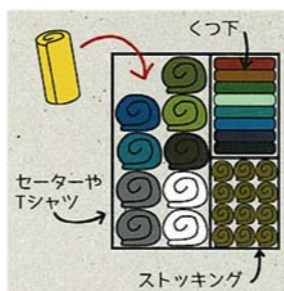
- 地目 / 宅地
- 用途地域 / 第1種住居地域
- 区画整理地内 (仮換地指定済)
- 建ぺい率 / 60%
- 容積率 / 200%
- 引渡 / 即



今回のテーマ  
便利な収納術

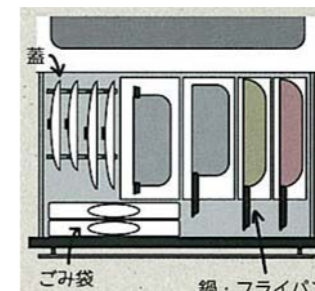
今回のテーマは「便利な収納術」。皆さんが住んでいるおうちの収納は、使いやすい環境にありますか？例えば、収納場所がしっかりと整頓されていないと、家に居てもモヤモヤしたり、いざ出かけるとなった時に、着ようと思っていた服が見当たらなかったり、スマホや財布が見つからない。なんて事もあるのではないのでしょうか？今回は、そんな悩みを解決するヒントをご紹介します！

1 くるっとまとめて簡単！  
お洋服の簡単整理術



洗濯物をタンスなどに重ねて収納すると、下から服を取る時にせっかく畳んだ服たちの山が崩れてしまい、残念な事に。そんな時は服をくるっと丸めて縦に収納することで解消！どこにどの服があるのか見やすく、取り出すのも簡単！

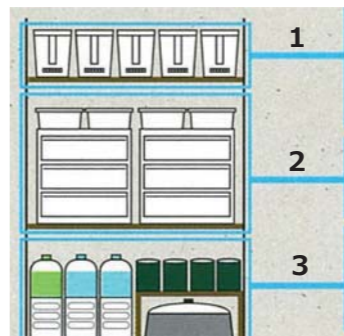
2 引き出しすっきり！  
キッチンの引き出し整理術



鍋やフライパンなど、重ねて収納することが多いキッチンの引き出し。立てて収納してみても！上から見ると何がどこにあるかすぐ分かるのでとても便利。100均などのファイルボックスを使うとコストも抑えることができますよ！

3 プチプラ収納ケースが大活躍！  
パントリーの整理術

パントリーの収納は、キッチンの中でも最もごちゃごちゃしがちな場所。100均やニトリなどのプチプラケースを利用してみましょう！最近人気の真っ白で中の見えない収納ボックスはおしゃれで素敵ですが、食品の収納は中が見えた方が使い易いですよ。すっきりと片付いていると無駄な買い物も減りそうですね。



- 1：目線よりも上  
軽くて期限のないもの(期限が長いもの)を収納。キッチン消耗品(キッチンペーパー、ティッシュ、ジップロックなど)を収納。取っ手付きの収納ケースにすると奥のものまで楽に取り出せます。
- 2：目線から腰高位置  
出し入れしやすいこの位置には、使用頻度の高いもの(期限のある食品など)を収納。
- 3：腰の位置より下  
重いもの(缶詰、飲料などのストック)を収納。重い調理器具やケース購入した水などそのまま。

レンタルギャラリー デュロム  
Rental Gallery 『Dröm』  
¥1,000で貸し出し中～！

創建舎事務所内にあるレンタルスペース『Dröm』デュロムは、スウェーデン語で“夢”を意味する言葉。夢のある生き方のお手伝いを…。そんな思いから地域貢献の場としてギャラリーをお貸し出ししております。ワークショップやカルチャースクール等には是非ご利用下さい。ご利用の内容によってはお断りする場合もございます。ご興味のある方は、一度見学にお越しください。商品の販売を伴う会員勧誘などのセミナーはご利用できません。まずは、お気軽にお電話ください。ご利用お待ちしております。  
¥1,000/1部屋1日(平日のみ)

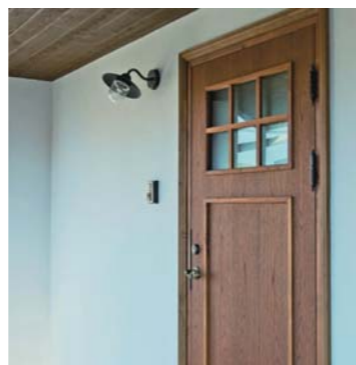


南側のお部屋は明るい雰囲気。ワークショップなどに。



北側のお部屋は落ち着いた雰囲気。ピクチャーレールがあるので作品の展示などに。

木製玄関ドア



お家の顔とも言える玄関ドア。毎日開けるのが楽しみになるような、そんな気持ちにさせる雰囲気づくりもまた、住宅を建てる上では大事なことです。今回はそんな愛着の湧く「木製玄関ドア」の魅力について紹介します。

Point 1 優れたデザイン性

玄関のドアを木製にするメリットは、何といても木の持つ優しい風合いを取り入れられること。アルミやスチール製のドアは固くスタイリッシュな印象ですが、木製のドアは手で触れると柔らかさと温かみを感じます。また、玄関と窓枠を木製にしてカラーコーディネートできるのも魅力のひとつです。木製の建具は年月を重ねるにつれて、味わいのある豊かな表情が出てくるので、「経年美」を楽しむこともメリットのひとつです。

Point 2 断熱性にも優れる

寒さが厳しい地域では玄関ドアにも断熱性能が求められます。木製の玄関ドアはそんな寒い冬でも暖かく過ごせるよう断熱性能にもこだわっています。目で見える温かさを感じることができるのも木製の魅力です。

Point 3 長く使える・傷も味わいに

アルミやスチール製のドアは傷がついてしまうと修復は難しく、そのまま使用するか新しいドアに交換するケースがほとんど。木製の場合、ついた傷は味わいになり、修復もできるので、手間がかかる分、より愛着が湧くでしょう。

【おみくじ…年始雑学☺】

初詣の際などに、おみくじを引くことがあると思いますが、おみくじの順番ってどうなの？って思いませんか。

調べてみてびっくり！おみくじの順番は各地域によって異なることもあり、一概にどの順番が良いかという明言はできないんだそうです。

そう、なんと！おみくじのいい順番って、ひとつに決まっていなんです！という前置き上で、一説では大きく分けて2パターンがあるとのこと。（※あくまで一説です。）

良いものから順に……

①大吉、吉、中吉、小吉、未吉、凶、大凶

②大吉、中吉、小吉、吉、未吉、凶、大凶

…ちょっと違うんですね。

大事なのは、「順番よりもそこに何が書かれているか。」

つつい何吉か…ということばかり気にして一喜一憂してしましますが、

今年はおみくじの文章の部分もきっちり読んでみましょう。

凶を引いたからと言って落ち込む必要はありません！

凶は「これから上がっていく」ということを示す、いいおみくじなんです！

また、悪いものは結びつけるのが恒例ですが、自分にとって悪い事が書いてなければ持ち帰っても大丈夫ですよ。