

I'm home

communication



2019
vol. 43

soukensya
TEL:0246-68-6111 FAX:0246-80-2103
http://www.soukensya.co.jp
E-mail:info@soukensya.co.jp

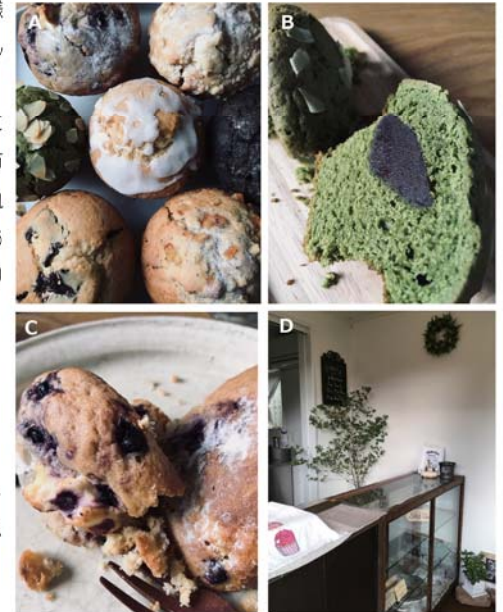


Komugi muffin
コムギ マフィン
いわき市中央台飯野2-10-8
080-6011-3628
OPEN
10:00~なくなり次第終了
CLOSE
水曜・日曜・祝日

4/1でOPENから丸2年、3年目を迎えた『Komugi muffin』コムギマフィンさんをご紹介します！中央台飯野、まさに住宅街にあります。オーナーが一人で作るマフィンはいつも6種類。プレーンは定番ですが、それ以外は日によって違います。季節の限定など、今まで作ったマフィンは150種類。形は同じでも、生地やナッツ、ドライフルーツなどの組み合わせを考えるのも楽しい。いろいろなお菓子がある中で、どうしてマフィン？と気になったので、聞いてみると「形が可愛いから〜」と。私のマフィンが好きな理由とおなじじだ〜！このキノコみたいな形がなんとも愛おしい♡

オーナーさん、大台（想像にお任せします）を迎えるにあたり「人生後悔したくない！やりたいことをやろう！」と思い、自宅でお店を開くことに。もともとお料理やパッチワークなどの手芸も好きで、とにかく作ることが大好き！お客様の笑顔を見るだけで満足！そんなオーナーさんの気まぐれで突然サービスデーになることも。取材した日は冷たい飲み物をすべてのお客様に差し上げていました。そしてオススメの食べ方は、なんと！ほうじ茶と一緒に。茶葉から淹れた熱々のほうじ茶で試してみても〜と。これからの季節には、冷やして食べるのも〇。しっとりして美味しそうです！やってみよーっと♪

A. この日のマフィンは、左上からクリームチーズ、パイナップルクラムブル、抹茶、プレーン、チョコレートクラムベリー、チョコクラム、紅茶オレンジ B. ほろ苦い抹茶と中に入っている餡との相性は最高！ C. クリームチーズ。甘酸っぱいブルーベリーと生地の甘さがちょうどいい〜☆ D. ガラスのケースに並んだマフィンを撮影する予定だったのですが、開店して間もなく売り切れに…あっという間でした。



I'm Home

I'm Homeは創建舎が編集発行するフリーペーパーです。私たち創建舎は家づくりを通して、日々の暮らしが豊かで笑顔の多い生活であることを願います。そして、環境に優しい家づくりをこれからも目指します。

『STAFFだより』

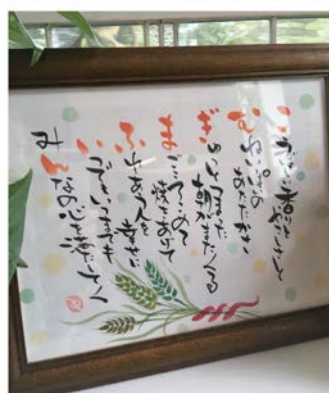
思えば子供が生まれてから車では「おかあさんといっしょ」のCDだったり、自分の好きな音楽を聴けるようになったのはここ最近かも。去年、K-POPのあるグループにハマり、それ以来聴く音楽といえばそのグループの曲ばかり、もうその子達以外の音楽なんて聴かなくてもいいくらい！とすぐに夢中になる悪いクセ。毎日ツイッター検索、動画サイトをチェック！そんな中、昔好きだった曲にたどり着いた。やっぱりかっこいい〜！そういえばサマーソニック行ったな…と、思い出に浸る。最近流行りの音楽は知らないけれど、昔好きだった音楽は今聞いてもいいもんだ。次から次へと動画を漁ってしまった。そんなことが出来るようになったのも、子供が成長した証拠だと。自分の時間が出来て、周りに感謝しなければ。ありがとう〜。



やっぱりかっこいい「deftones」ボーカルのチノ・モレノが巨大になっていてびっくり！でも素敵！

『編集後記』

頂き物で食べたことはあったのですが、お店を訪れるのは初めてだった『Komugi muffin』コムギマフィンさん。OPENの10時にお邪魔したのですが、次から次へとお客様が…そしてSOLD OUTに。撮影できず、後日マフィンをお取り置きしてもらい無事写真を撮ることが出来ました。店内に飾られた額には「こぼれ香りとやささと、むねいっばいのあたたかさ、ぎゅっとつまった朝がまたくる、まごころこめて焼きあげて、ふれあう人を幸せに、いつでもいつまでも、みんなの心を満たしてく」と。お客さからのプレゼントだそうで、「私の思いそのまま〜」って、とても嬉しかったそうです。そう話すオーナーさんがとても素敵でした。なんだか誰かに優しくしたいなあ。と温かい気持ちになりました。



〒971-8146
いわき市鹿島町御代字九反田51-1
株式会社創建舎
TEL 0246-68-6111
FAX 0246-80-2103
HP <http://www.soukensya.co.jp>
E-mail: info@soukensya.co.jp
Facebook ID: iwaki.soukensya
Instagram : soukensya
建設業/福島県知事(般-26)第31516号
宅地建物取引業/福島県知事(4)第2277号
一般建築士事務所/福島県知事18(705)0372号

お掃除のベストシーズンが梅雨の時期って、本当〜!?

年末の大掃除、忙しくてつい目をつぶってスルーしてしまったお掃除ないですか？実は湿度が多いこの梅雨の時期がお掃除のベストシーズンなんです！理由は3つあります。

- 1、適度な湿度が、カビの胞子などの飛散を抑える
- 2、静電気が発生しないので、埃が取れやすい
- 3、夏と秋が最盛期となるダニの発生の予防になる

ということで、次に挙げる3カ所は、12月より梅雨シーズンの6月に掃除するのがおすすめ！



1 窓ガラスと網戸

湿度があるほうが、窓ガラスの汚れは断然落ちやすい！乾燥した晴天時は飛び散ってしまいがちな網戸の埃も、湿度のある曇天、小雨の日のほうが効率よく落とせます。網戸に埃が大量についている場合、裏側に新聞紙を当てながら掃除機で埃を吸い取ります。その上で、市販の網戸用のお掃除シートを使えば簡単です。シートを台所用のスポンジに巻いて、表面をこするように拭くと、簡単に汚れを落とすことができますよ。

2 浴室

浴室の天井や換気扇の付近には、カビの胞子が付着しています。この胞子は、掃除のために窓を開けたり換気扇を回すことで簡単に飛び散り、着床したところに新たなカビを生む原因になり、アレルギーの原因にもなってしまいます。なので、乾燥している時期より湿度が多い時期のほうが向いているんです。普段あまり手をかけない天井や窓枠、壁などは、フロアモップの持ち手を短くしたものに、ウェットタイプのお掃除シートや、濡れた雑巾などをセットして拭いてみましょう。さらに浴室のカビ取りなども、よく換気をし、カビ予防剤などをかければバッチリ！

3 フローリング、カーペット掃除

部屋の中には、衣類やカーテンなどから出る繊維の埃や、カビやダニのフンなどの微細な埃、外から入ってくる砂埃などがいっぱい！これらは人が歩くだけで舞上がり、やがて家具の上や、部屋の隅にまでまんべんなく落ちて堆積します。こうした埃は、乾燥した時期は静電気が発生しやすいので、化学繊維のカーペットやソファ、カーテンなどに付着して取れにくくなってしまいます。また、フローリングの表面も、掃除機やモップでこすることで静電気が発生して、逆に埃を集める結果になることも。

とはいえ、夏は気温が上がりすぎて、水で濡らしたぞうきんやモップ、ウェットシートを利用してのお掃除はしづらくなります。水分がすぐに蒸発してしまうので、効率が悪いのです。暑くなる前のこの時期が最適！というわけなのです。 …どうですか？お掃除する気になったかな？

レンタルギャラリー デュロム
Rental Gallery 『Dröm』
¥1,000で貸し出し中～！

創建舎事務所内にあるレンタルスペース『Dröm』デュロムは、スウェーデン語で“夢”を意味する言葉。夢のある生き方のお手伝いを…。そんな思いから地域貢献の場としてギャラリーをお貸ししております。ワークショップやカルチャースクール等に是非ご利用下さい。ご利用の内容によってはお断りする場合もございます。ご興味のある方は、一度見学にお越しください。商品の販売を伴う会員勧誘などのセミナーはご利用できません。まずは、お気軽にお電話ください。ご利用お待ちしております。
¥1,000/1部屋1日(平日のみ)

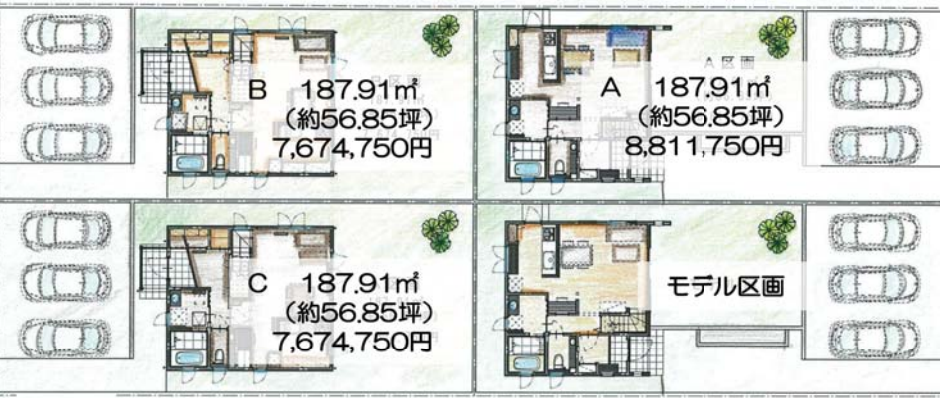


南側のお部屋は明るい雰囲気。ワークショップなどに。



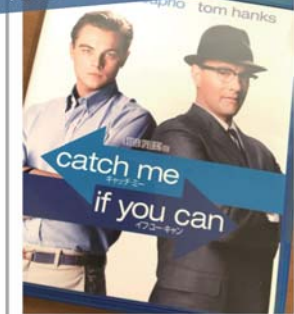
落ち着いた雰囲気の北側のお部屋はビクチャーレールがあるので作品の展示などに。

＊いわき市錦町下り立 建築条件つき **おすすめ土地情報!!**



- 地目 / 宅地
 - 用途地域 / 第1種住居
 - 区画整理地内 (仮換地指定済)
 - 建ぺい率 / 60%
 - 容積率 / 200%
 - 引渡 / 即
- 詳しくは株式会社創建舎 まで。

雨の日は映画などいかが？



何度見ても飽きないお気に入りの『キャッチ・ミー・イフ・ユー・キャン』は、2002年のアメリカ映画。1980年に出版されたフランク・W・アバグネイル・Jr.著の自伝小説『世界をだました男』を元に製作された。60年代、16歳から21歳までの間に、世界26カ国で約400万ドルを稼いだ実在の詐欺師フランク・アバグネイルを演じるレオナルド・ディカプリオと彼を追う捜査官を演じるトム・ハンクスの演技はもちろん素晴らしく、二人とも憎めないキャラ。私的にはそれ以上に魅力的なのが、主人公の尊敬する父親役のクリストファー・ウォーケン♡撮影当時50代後半、漂々色気にくらぐらです！一応、犯罪映画なのですが、さすがスピルバーグ監督！ちょっとびり切なく、それでいてあったかい気持ちにさせられます。

親子住まい方教室 家具のかたちと大きさ

谷口 久美子 文化女子大学准教授 監修

家具の種類

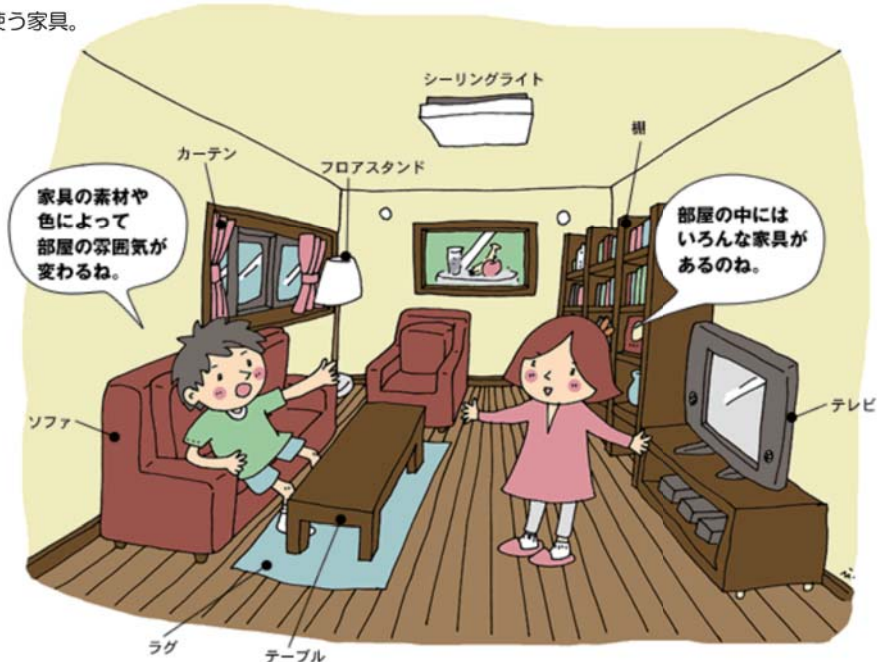
ひとつに家具といっても、大きく2つの種類に分けられます。

ひとつはイスやテーブルなど、わたしたちが直接使う家具。

もうひとつは、ものをしまっておく家具です。たとえば、イスは座るためにあるし、ベッドは寝るためにあり、テーブルはお茶を飲んだり、食事をしたり、作業するためにあるので、「使うための家具」。一方、本をしまふ本棚、食器をしまふ食器棚、衣類をしまふ洋服ダンスや整理ダンスは「しまふための家具」です。

住まいの中には、これらの家具が必要な部屋にあり、使ったり、しまったりするのに便利な場所に置かれます。イスやテーブル、ベッドやダンスなどの家具が、居間や寝室、キッチンなどを、その部屋らしくしているのです。

さらに室内には、照明やテレビ、冷蔵庫などの家電製品や、カーペットやカーテンなどの布製品があって、暮らしをより便利で快適にしています。



家具の素材や色によって部屋の雰囲気が変わるね。

部屋の中にはいろんな家具があるのね。



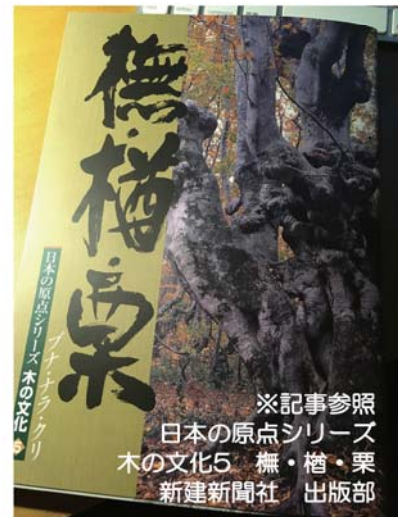
樺

今回は『樺』ブナについて。地球上の北半球の温帯林は「ブナ帯」と呼ばれるほど、豊富な森林をかたちつづけている。ブナ科のブナ属で、日本では北海道南部から九州まで分布しているが、東北地方に豊富。日本の山にある広葉樹の1割はブナが占めている。小さいうちは日光を避けるが、生長すると陽の光を好む。

木材としては、狂いやすい、腐りやすい、変色しやすいなど、建築材料には適しているとはいえない。伐採後は素早く薬剤処理・乾燥をさせる必要がある。家具や玩具・器具用材として大量に使われているが、建築用材としてはほとんど使用されていない。フローリングへは一部活用がはかられている。乾燥すれば狂いにくい材料になりうる。天然保護の視点から伐採量が減少し、入手しにくくなっている。

ブナといえば、青森県と秋田県にまたがって広がる白神山地のブナ林が有名。1993年に世界遺産に登録された白神山地は、かつて北日本の丘や山の斜面を覆っていた冷温帯のブナ林の最大の残存原生林である。その後登録された屋久島や知床が、稀少で特殊な生態系のゆえに世界遺産に選ばれたのに対して、白神は元来どこにでもあったものであり、人々の生活の基本的な環境だったものの貴重な残存地として世界遺産に選ばれたのです。大面積で分断されずに高い原生度を保っていることが選ばれた大きな理由というわけ。

「閑さや岩にしみ入る蝉の声」と芭蕉が詠んだことで知られる山形県の立石寺。「山寺」の別名でも知られ親しまれている。この山寺の本堂である根本中堂は、日本最古のブナ建築といわれている。どうして建築用材にあまり適さないブナを使ったのだろう。建てられてから5~600年ほど経ち、荒れ果てていた建物。当時の初代山形城主・斯波兼頼は赴任して間もなく、経済的な基盤も脆弱だった。そのため、各地の豪族に寄進をもらい立石寺本堂を建てたそうです。そんな経済的な余裕のなさが理由と考えられています。



※記事参照
日本の原点シリーズ
木の文化5 樺・楡・栗
新建新聞社 出版部

木造建築の世界でも、柱や梁、建具などさまざまな部材が工業化され、以前のように一本の木材から大工さんが一つひとつ切り出してつくる手仕事が減っています。今回は、将来に残したい手仕事に使われてきた大工道具ノコギリ『鋸』をご紹介します。

2 木材を切断するための工具

ノコギリの刃の硬さは、のこぎりを作った人によって違います。ノコギリを作るときの材料の種類や硬さを変えるための「焼き入れ」「焼きなまし」の温度によって変わってくるのです。そこで大工さんは、自分にあった刃の硬さを調節するために、太陽で温めるといことです。すると、「焼きなまし」効果でやわらかくなるそうです。

両刃ノコギリ

縦引き刃 (粗い目…木目に沿って切る)
横引き刃 (細かい目…木目に対して直角や斜めに切る)があり、間違っていると、鋸の性能を発揮できないばかりか、鋸刃を傷めてしまいます。

胴付ノコ

横挽きノコと同じですが、背の部分に背金が入っているのが特長です。歯が小さいので、切った面がきれいに仕上がります。細工やほぞを挽くときに使われます。

まわし挽きノコ

「ひきまわし」とも呼ばれます。曲線を挽いたり、穴をあけるときに使用します。小さい穴をあけておいてから、まわし挽きノコを入れて、大きな穴をあけていきます。のこ身の幅が狭く、厚みがあるのが特長です。

挽大ノコ

このノコギリは、丸太を板材に引くためのノコギリです。木挽き職人と呼ばれる丸太を板材に引く専門の職人が今でもいます。機械で挽けない大きな木は、今でも木挽き職人の手で挽かれているのです。しかし、時代とともに消えつつある道具のひとつです。