

I'm home

communication



Spring
has
Come
!!

soukensya
TEL: 0246-68-6111 FAX: 0246-80-2103
http://www.soukensya.co.jp
E-mail: info@soukensya.co.jp



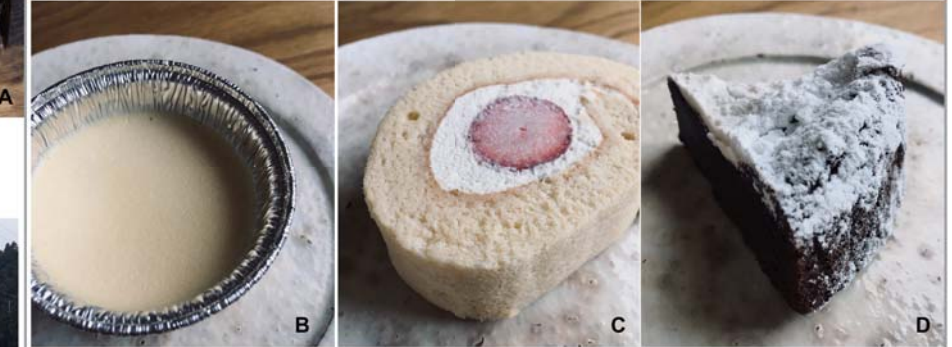
焼き菓子店・たべものいろいろ
野らぼう NO RA BO

いわき市添野町
桑木町52
0246-62-3467
(おがわ方)

OPEN
9:00~15:00
CLOSE
水・木曜日



『野らぼう』さんを初めて訪れた時は、え?!ここに入って行くの?と、恐る恐る農道を進んだ覚えが。のどかな田園風景という形容詞がぴったりの素敵な場所で、ちょこんと待っているビニールハウス。このハウス、店主の小川慶子さんのお父様作で、3日間かけて作られたそうです。この時期、ハウス内には火鉢&鉄瓶があり、暖をとるために置いた七輪では小豆を茹でる最中。ちゃっかりご馳走に。さらにはお裾分けまで。並んだお菓子は、ご両親が作ったお米で作られた米粉のお菓子をはじめ、焼き菓子の種類も豊富。一つ一つ丁寧に作られている優しい美味しさです。慶子さんが以前働いていた東京のイタリアンのお店の味が忘れられず、再現したプリンが店主のおすすめで人気No.1。つついかゴの中身がスゴいことに!そして、小川家の人々の優しさに甘えていつも長居に。お菓子の他にも漬物や新鮮な野菜もあります。気軽に買いに来て~!と。



A.左上から時計回りに、フルーツハリネズミビスケット、チョコとアーモンドのビスコッティ、黒蜥蜴ビスケット、かたつむりビスケット、ピスタチオとホワイトチョコのビスコッティ。焼き菓子の種類はこの他にもまだまだあります。B.人気No.1のカスタードプリン250円。パッケージもお気に入り! C.米粉を使ったお菓子も結構あります!こちらは、米粉といちごのロールケーキ300円。シフォンケーキも人気ですが、この日は残念ながら売り切れでした。D.定番のガトーショコラ。E.プリンが目印。

I'm Home

I'm Homeは創建舎が編集発行するフリーペーパーです。私たち創建舎は家づくりを通して、日々の暮らしが豊かで笑顔の多い生活であることを願います。そして、環境に優しい家づくりをこれからも目指します。

『STAFFだより』

卒業シーズンです。わが家にも幼稚園を卒園する息子がおります。先日、入学予定の小学校の説明会?のようなものに行ってきました。学校生活に必要な物、事、の説明があり、普段何気に親がやってあげていることが意外とあって、あ~学校では一人でやらずにね...と。例えば、脱いだ服をたんで袋にしまう。だったり、納豆のタレの袋を開けるとか。給食の時間が約20分。時間内に袋を開けたり、混ぜたり、パンなどに塗ったり、挟んだりして食べ終わらなければならない。果たして、わが子は出来るのか?とこちらが不安にもなりますが、まあなんとかなるでしょう!みんながやると意外と出来るもんです!それよりも、その日に購入した体操着やら鍵盤ハーモニカ、一番厄介な算数セットの名前付け。この原稿同様、なんでもギリギリ女の私がいつ取り掛かるのか?しっかりしているお母さんは、帰宅後すぐに取り掛かっておりました。あ~幾つになっても苦手なものは苦手なよね~。っていうか、この時期になってもまだランドセル買ってない。まあこれもなんとかなるさ!

『編集後記』

今回の取材は「野らぼう」さん。やはり今回も美味しいものがたくさん。お邪魔するたびご家族の温かい人柄に癒されて帰ってきます。右の写真を入れながら、次は何を買おうかな。と考えてしまった!本当に素敵な場所にあるお店です。ぜひ足を運んで美味しいお菓子と景色を楽しんでください!表紙の梅の写真は野らぼうさん提供です。今回掲載した杉の話。家づくりに欠かせない木材について、私自身改めて勉強するいいきっかけになりました。しばらくシリーズでお伝えしていきます。たまには真面目なことも載せますよ!次号ではスコグフェスの詳しい内容もお伝えできるかも?お楽しみに~♪



プリン以外にもゼリーや
ティラミスもありますよ~♪



〒971-8146
いわき市鹿島町御代字九反田51-1
株式会社創建舎
TEL 0246-68-6111
FAX 0246-80-2103
HP http://www.soukensya.co.jp
E-mail: info@soukensya.co.jp
Facebook ID: iwaki.soukensya
Instagram: soukensya
建設業/福島県知事(般-26)第31516号
宅地建物取引業・福島県知事(4)第2277号
一般建築士事務所/福島県知事18(705)0372号

スコグフェス

SKOG FES 2019 Spring 開催

4月21日(sat) am10:00~pm4:00

いわき市鹿島町御代字九反田51-1

株式会社創建舎(事務所内・駐車場内)

今年も4/21(sat)に第4回スコグフェスを開催することとなりました。今回もクラフト作家さんたちの展示販売や、手作り食品の販売、お子様も参加できるワークショップも開催する予定です!詳しい内容は、次号にてお知らせしますのでお楽しみに~!



※駐車場(臨時)が狭い為、公共交通機関やお乗り合わせの上お気を付けてお越しください。ご協力よろしくお祈りします。



雛人形のこと

40歳になっても実家の母に任せっぱなしの私の雛人形。今年はどうしているかしら? えっと、しまう時期が遅いと婚期が遅れる。と言われていますが、安心して下さい。ただの迷信だそうです。私の婚期とお雛様は関係なかったようです。で、雛人形を飾る時期って決まっているの?と思ったので調べてみました。雛人形を取り扱う『ぶりふわ』さんのサイトによると、飾るのは、立春(節分の翌日、2月4日ごろ)から2月中旬にかけてがよいそうで、節分で豆まきをして厄を払ったあとに飾る!という流れで覚えておきましょう。しまうのは3月3日が終わったら片付ける。という地方が多いようですが、旧暦(4月3日)まで続けて飾る地域もあるそうです。ひな祭りから約2週間を目安に。それよりも大切なことがあります。それはお天気。人形にとって負担の少ない、よく晴れた湿度のない日に片付ける事。雛人形は湿度に弱く、天候の悪い日の高い湿度は大敵なのです!天気がよい日は湿度が低いので、焦ってしまうよりも、お天気に相談しながら大切にしまってくださいね。大切なお雛様、来年出してみたらカピヤシミだらけ...ではあまりにも残念なので。

おすすめ土地情報!!

いわき市錦町ウツギサキ



- 土地面積 341.00㎡ (103.15坪)
- 地目 / 宅地
- 用途地域 / 第1種住居
- 建ぺい率 / 60%
- 容積率 / 200%
- 北道路
- 区画整理地内 (仮換地指定済)
- 分割可
- 価格 / 1392.53万円
- 引渡 / 即

詳しくは 株式会社創建舎 まで!

レンタルギャラリー デュロム
Rental Gallery 『Dröm』

¥1,000で貸し出し中~!

創建舎事務所内にあるレンタルスペース『Dröm』デュロムスウェーデン語で“夢”を意味する言葉。夢のある生き方のお手伝いを…。そんな思いから地域貢献の場としてギャラリーをお貸出ししております。

ワークショップやカルチャースクール等に是非ご利用下さい。ご利用の内容によってはお断りする場合もございます。ご興味のある方は、一度見学にお越しください。商品の販売を伴う会員勧誘などのセミナーはご利用できません。

まずは、お気軽にお電話ください。ご利用お待ちしております。
¥1,000/1部屋1日(平日のみ)



南側のお部屋は明るい雰囲気。ワークショップなどに。



北側のお部屋は落ち着いた雰囲気。ピクチャーレールがあるので作品の展示などに。→

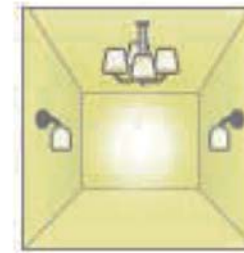
オシャレな照明コーディネートのコツ その2

前回ご紹介した「おしゃれの秘訣は“一室多灯”」に加えて、さらにおしゃれな空間を演出する秘訣をご紹介します!!
これでああなたのお部屋もワンランク上のおしゃれ空間に♪

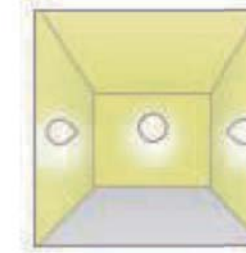


【照射面を変える】

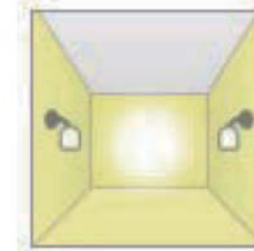
床や壁など部屋の中で大きな部分を占めるものに光で変化をつけると印象がガラリと変わります。



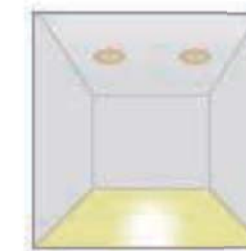
全体をバランスよく照らす
部屋全体が光に包まれるような、華やかであたたかい雰囲気になります。



天井と壁面を照らす
高さが強調され、壁からの圧迫感が軽減するので、部屋を広く感じさせることができます。



壁面と床面を照らす
落ち着いた空間を演出し、重厚感のある雰囲気になります。



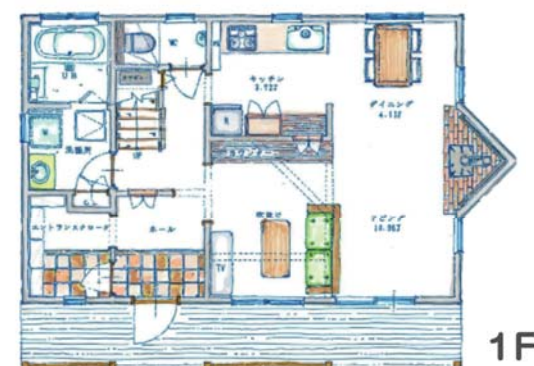
床面を強調する照らし方
ダウンライトなどで床面を強調すると、レストランのように非日常的でドラマティックな雰囲気になります。

いかがでしたか?照明ひとつでこんなにも雰囲気が変わってしまうんです!
ぜひうちのインテリア作りに試してみてください♪

Skogのいえ カリフォルニアスタイルを楽しむ家!



2F



1F

3/23・24・25
sat sun mon
10:00~17:00

OPEN
HOUSE

売却型モデルハウス

小名浜下神白草木屋地内
セブンイレブンゆき下神白店近く

- ラップサイディングとカバードポーチのある印象的な外観
- LDKは20帖の大空間、リビングには薪ストーブ
- 明るさと開放感のあるリビングの吹抜け
- 小名浜東小学校 学区



Skogのいえ

土地面積: 440.71㎡ (133.40坪) / 延床面積: 103.81㎡ (31.40坪)



今回は『杉』について。スギ=花粉症と思われかぶる人も多いのでは。本来なら日に日に暖かくなり、春を感じられる良い時期のはずなのに、春が来るのが怖い!と思う人が多いのでは?花粉症の原因として真っ先に挙げられるのはスギの花粉。現在日本国民の10~15%が花粉症であると言われており『国民病』と言ってもいいほど。井上栄著「文明とアレルギー」(講談社)によれば、①花粉生産量の増加…第二次大戦後、荒廃した国土を復興し、木材需要に対応するために、多くの杉林が植林された。そして、ちょうどこれらが花粉を盛んに生産する樹齢に達している。②生活環境の変化…都市の路面はコンクリートやアスファルトで覆われて、そこに落ちた花粉は、走り回る自動車により再浮遊し人々を花粉に暴露させている。③からだの変化…栄養状態の改善や食生活の変化も関係しているのではないかと。以上3つが主な花粉症の大きな原因と考えられる。あ~なんだか目が痒くなってきた…。

杉:学名「クリプトメリア ヤポニカ (Cryptomeria Japonica)」と名付けられていて、文字通り日本独自の木です。北は青森県から南は沖縄まで分布。品種は数百種に分かれる。

日本の木の文化は、すなわち杉の文化であると言われる。割りやすく、容易に板を取ることができる材である点が特徴。住宅建材としての用途が最も大きく、建築用材の中でも杉の占める割合は圧倒的で、1950年には全体の40%を占めていた。土台、根太、柱、桁、胴差、梁、床、天井板、下見張。さらには各種の建具にも幅広く用いられてきた。また、工芸品や道具にも多く用いられ、暮らしに欠かせない木材の一つである。秋田杉で作られた「曲げわっぱ」は美しい木肌と柾目を生かした代表的な杉の加工品。

杉の性能は①鎮静効果…フィトンチッドと呼ばれるカビや細菌、害虫から身を守るための殺菌作用が備わっていて、森林浴のような効果をもたらします。特に杉は心を和ませ、落ち着かせる鎮静効果があるとも。②保温性…杉のフローリングの上を歩くと、暖かく、そして柔らかく感じます。杉の繊維は空気を多く含む多孔質になっているため、保温性が高く、断熱性能も優れています。③調湿性…空気層を多く含む杉材は、調湿性にも優れていて、室内の湿度が高いときは吸湿し、乾いているときは放湿します。そうして、春夏秋冬、快適な室内環境を保ってくれるのです。④強度…同じ重さの鉄と木材を比べた場合、木材の強度が鉄よりもはるかに強いんです。杉は、圧縮では5倍、引っ張りでは4倍の強度があります。意外に思われたのでは?杉ってすごい!見直した?