

# I'm home

communication



2018  
vol. 36

soukensya  
TEL: 0246-68-6111 FAX: 0246-80-2103  
http://www.soukensya.co.jp  
E-mail: info@soukensya.co.jp

## レンタルギャラリー デュロム Rental Gallery 『Dröm』 ワンコイン¥500で貸し出し中～!

創建舎事務所内にあるレンタルスペース『Dröm』スウェーデン語で“夢”を意味する言葉。夢のある生き方のお手伝いを…。そんな思いから地域貢献の場としてギャラリーをお貸ししております。ワークショップやカルチャースクール等にご利用下さい。ご利用の内容によってはお断りする場合もございます。ご興味のある方は、一度見学にお越しください。商品の販売を伴う会員勧誘などのセミナーはご利用できません。まずは、お気軽にお電話ください。ご利用お待ちしております。¥500/1部屋1日(平日のみ)



南側のお部屋は明るい雰囲気



北側のお部屋はピクチャーレールのある落ち着いた雰囲気

## おすすめ土地情報!! いわき市錦町ウツギサキ

- 土地面積446.82㎡ (135.18坪)
- 地目 / 宅地
- 用途地域 / 第1種住居
- 建ぺい率 / 60%
- 容積率 / 200%
- 引渡 / 即
- 北道路
- 区画整理地内(仮換地指定済)
- 分割可

詳しくは株式会社創建舎まで!

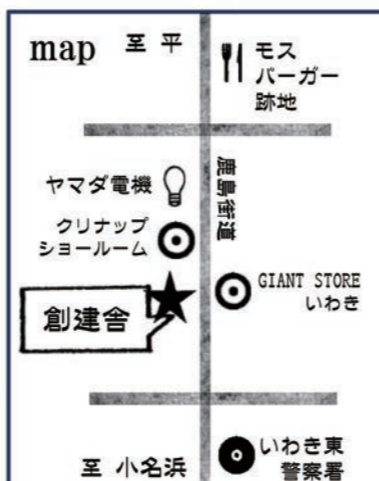


## I'm Home

I'm Homeは創建舎が編集発行するフリーペーパーです。私たち創建舎は家づくりを通して、日々の暮らしが豊かで笑顔の多い生活であることを願います。そして、環境に優しい家づくりをこれからも目指します。

### 『STAFFだより』

9月のSKOG FES、雨の中多くの皆様にご来場頂き、本当にありがとうございました!!台風接近中で、外のブースは出来るのか?そもそもテントは風で飛ばされないか?と前日からスタッフ一同心配しておりましたが、無事終了することが出来ました。前回も大好評だったワークショップ!木工ブースでは、今回も小さなお子様からご年配の方にもご参加頂きました。一人で最後まで仕上げをがんばる子、がんばるママを応援する子。皆さん楽しみながら作業していました。また、今年は室内でもアクセサリーのワークショップが行われこちら皆さんパーツ選びから真剣にそして楽しんで作業していました。作家さんの作品が並ぶ雑貨や飲食ブース、今回は野外にバスのキッチンカーのピザ屋さんも初参加で、皆さんそれぞれのお店の味を楽しんでいました。私も今回は少し時間の余裕が出来たので、出店された皆さんとお話しする時間が持てました。皆さん毎週いろんな場所に出店されていて楽しくお仕事していらっしゃるなと感じました。創建舎のSKOG FESも少しずつではありますが、皆さんに知っていただいて楽しみにしておられる方のお話をお聞きすると、また次回も頑張ろうと思います。次回は来年4月を予定しています。お楽しみに!!



〒971-8146  
いわき市鹿島町御代字九反田51-1  
株式会社 創建舎  
TEL 0246-68-6111  
FAX 0246-80-2103  
http://www.soukensya.co.jp  
E-mail: info@soukensya.co.jp  
建設業/福島県知事(般-26)第31516号  
宅地建物取引業/福島県知事(4)第2277号  
一般建築士事務所/福島県知事18(705)0372号

## 売却型 モデルハウス

毎日の生活に便利な小名浜下神白に、来春OPEN!!

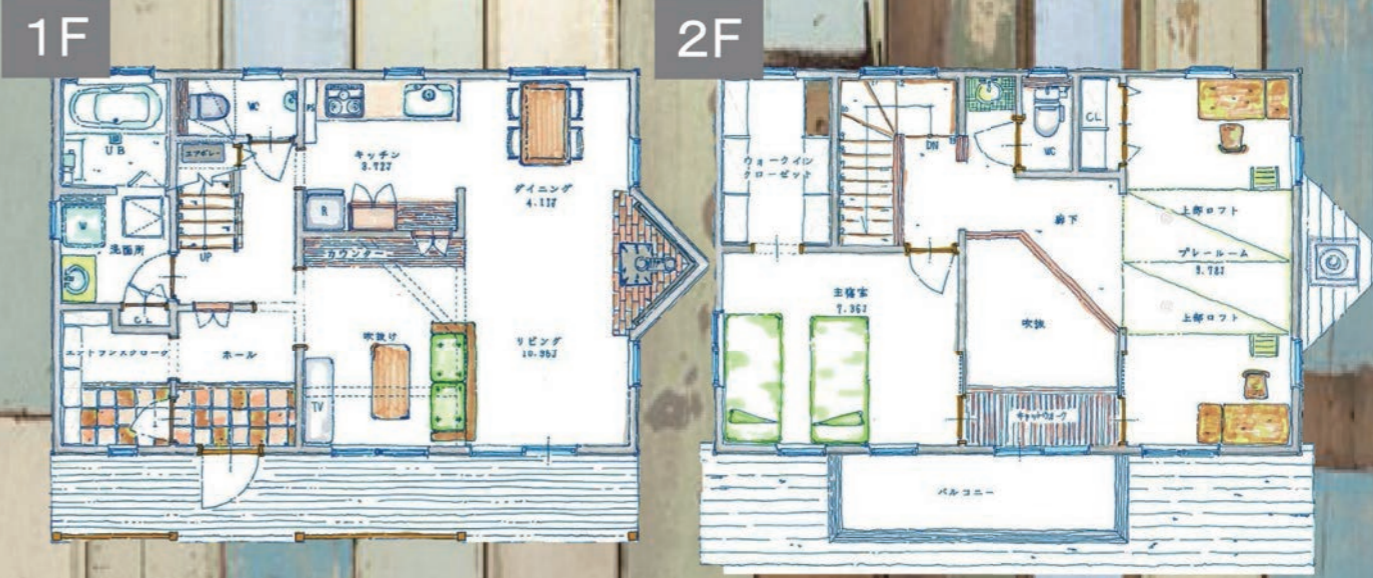
ラップサイディングとカバードポーチのある印象的な外観

今度の **Skog's House** は  
カリフォルニアスタイル

寒い季節は、リビングの薪ストーブを囲んで

LDKは20帖の大空間

明るさと開放感のあるリビングの吹抜け





# 薄磯に【カフェ サーフィン】がオープン!!

入口階段を上がって店内に入るとRの白いカウンターテーブルが5席と、奥にはテーブル席が10席。ブラウンとベージュを基調とした店内にはママ手作りのパッチワークの雑貨や、アンティークの雑貨が飾られています。販売もしているので、お気に入りが見つかったら声をかけて下さいね。



メニュー例  
サンドウィッチ 700円  
グリルサンド 700円  
手作りケーキ (チーズ・チョコ) 380円など  
各種ドリンクとのお得なセットもあります。  
気になるメニュー  
日焼けパフェ 600円  
サーフィンドリンク 450円

また、薄磯に戻ってこれてほっとしている。お客様には、以前を思い出して来てほしい



チャコールグレーの建物がカフェ サーフィンです。  
〒970-0223  
いわき市平薄磯字南町 (豊間小中学校そば)  
Tel. 39-3081  
Open 11:00~close 17:00  
定休日 毎週月曜日 第1・3日曜日



## スタッフお出かけ日記

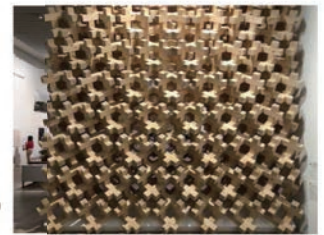
## 建築の日本展 森美術館に行ってみた。

芸術の秋を体験しようと思い立ち、六本木ヒルズ 森美術館に行ってきました。『建築の日本展』と題した展示会は、日本の建築を海外の建築と比べてどんな個性を持っているか、海外の建築からどのように影響を受けているか (又は影響を与えているか) についてとても意識的で、個々の作家の作品だけを並べている展示会では得られない、建築を味わう行為に対してとても役立ついろいろな視点を教えてくれる面白い内容でした。9つのセクションに分かれていて、冒頭、鑑賞者を美しい立体木格子が迎えてくれます、その当時、木割と呼ばれる「各部材の比例関係をシステム化した設計技術」があったらしく、そんなマニュアル本が流出して寸法や形状は決まってしまう、考える事がなくなるので、大工の関心は彫物や彩色へと向かったらしい。鮮やかな装飾建築が生まれた背景にはこんな事情があったのかも…。二重螺旋構造で知られる「会津さざえ堂」の紹介もされていて木造技術のすごさに、改めて感じ入ってしまう。そんな日本古来の建築から最新技術を駆使した現代建築までを展示総数400点を超える圧巻のスケール。

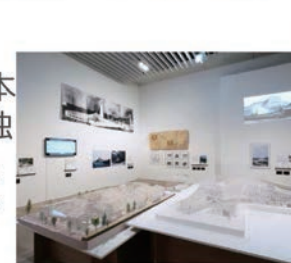
紹介されていた最新建築で特に気になったのは、09共存する自然の展示での石上純也さんによる洞窟レストラン、奇想天外な発想で現在も建築中、藤森照信さんの草屋根のラコリーナ近江八幡、小田原の江之浦測候所が気になりました。行ってみたい(×●> <●)。

日本で暮らす私たちはふだんあまり意識しないかもしれませんが、海外から見る日本という国は、まぎれもない「建築大国」です。国際的に高評価を受ける有名建築家の名前だけでも枚挙に暇がない。こんな国は世界を見ても珍しいのだそうです。

日本人の中に遺伝子として受け継がれてきた自然を愛する心、日本建築の作り出す空間や工芸品の独特の美意識。それが未来に繋がり、世界に広がっていくことが感じられる見どころ沢山の展示会でした。



木の組合せだけで作られた構造体。天井まであってびっくり!!



04建築としての工芸国宝の茶室・待庵のレプリカ。混雑して中には入れずでした。残念。



# SKOG FES 2018 Autumn 9月30日(日)

今回も大好評!! ありがとうございました。



## FOODコーナー



## 手作り雑貨



## ワークショップ



当日は台風の迫る中、たくさんの方にお越しいただきました。一つひとつ手作りの作家さんのショップ、こだわり食材を使ったフードコーナー、家族で楽しめるワークショップ!! みんなが笑顔の一日でした。ご来場頂きましたお客様、ご来店いただいたお店様、お手伝いいただきました関係者の方々、ありがとうございました。